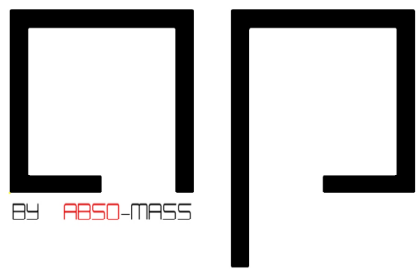


ALUPATH



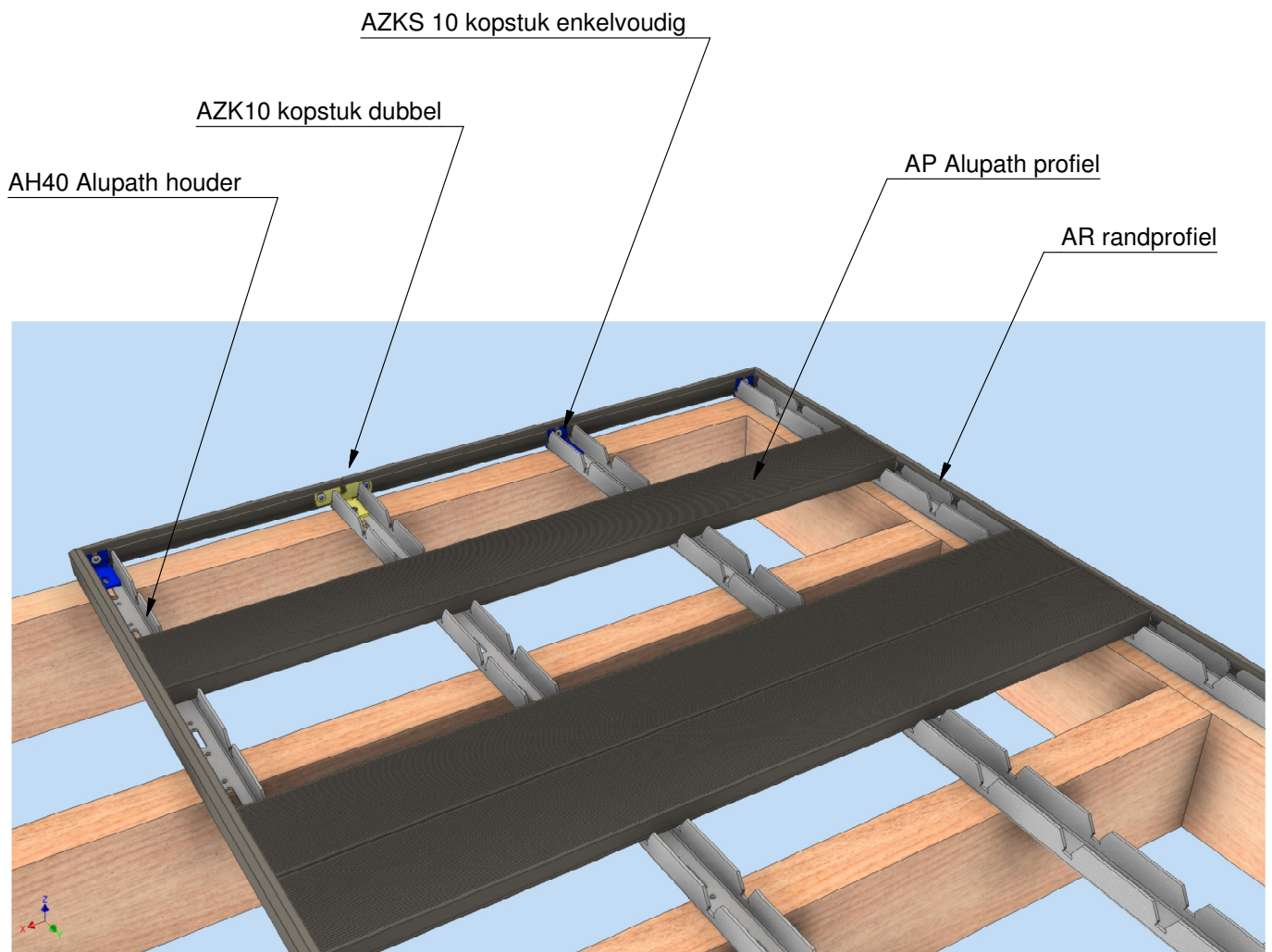
BY ABSO-MASS

*INSTALLATIE GIDS
VOOR*

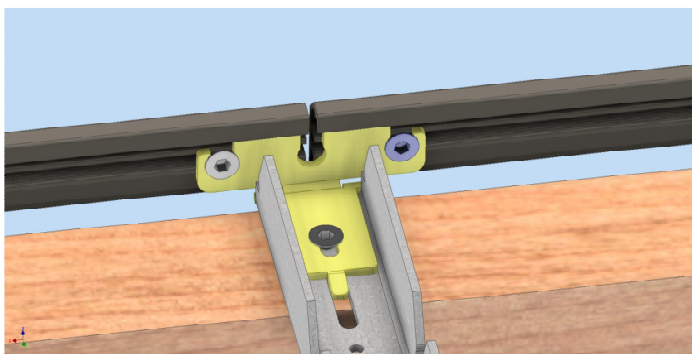
ALUPATH



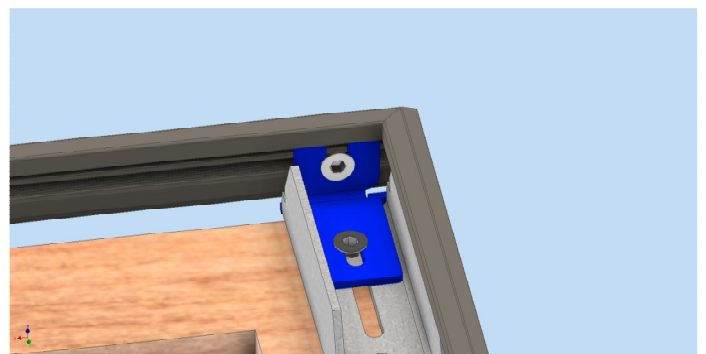
DE BELANGRIJKSTE ONDERDELEN



Dit is een schematische voorstelling van de onderdelen dewelke het systeem met randafwerking bevat.



KOPPELING RANDPROFIEL



UITWERKING VAN HOEK

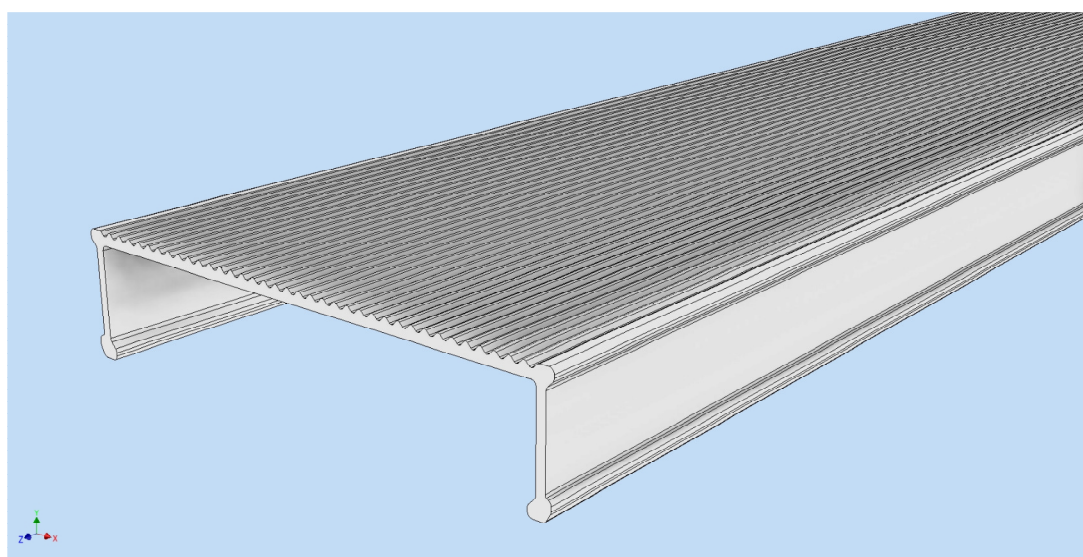
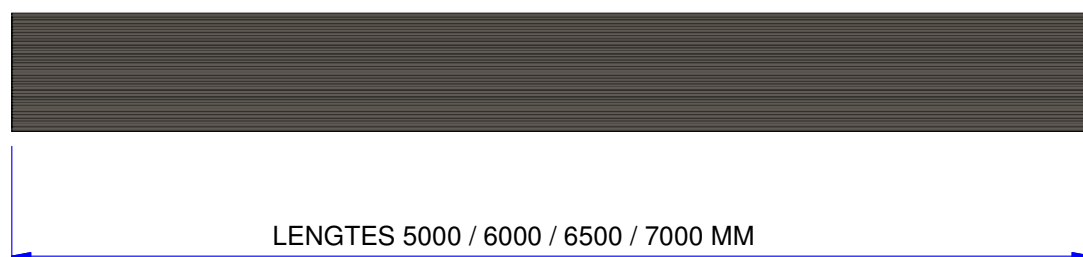
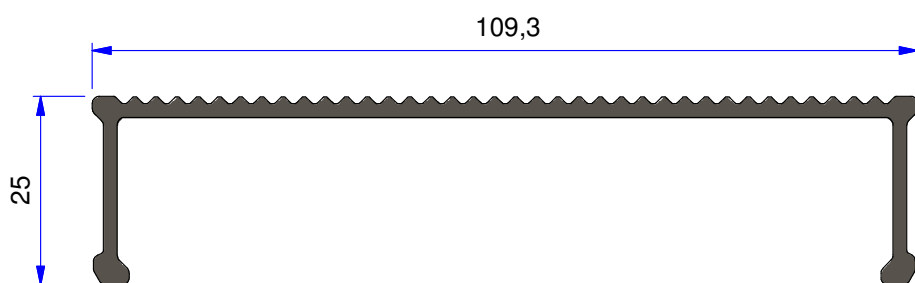
ALUPATH PROFIEL

REF NR: AP50/60/65/70

Het ALUPATH PROFIEL vormt het bovendek van de constructie. Het wordt op de houders geklikt. Deze profielen kunnen achteraf makkelijk, individueel vervangen worden, indien nodig.

Het gewicht is 0.9 kg per lopende meter.

De lengtes aangeboden zijn 5000 mm / 6000 mm / 6500 mm en 7000 mm. Ze kunnen makkelijk verzaagd worden naar kortere stukken.

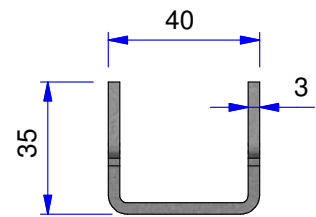
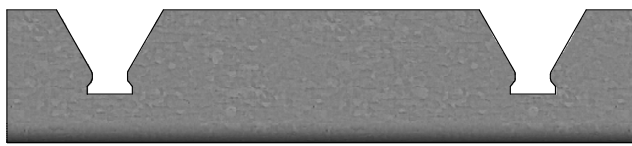


ALUPATH HOUDER

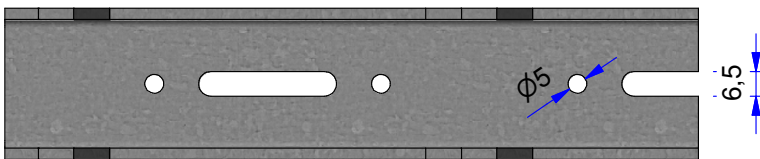
REF NR: AH40

De houders bevatten gaten om ze aan een ondergrond vast te maken. Ze worden al of niet op de ondergrond geschroefd. Het platform kan zwevend gemonteerd worden. Het zit stevig genoeg in elkaar.

detail A

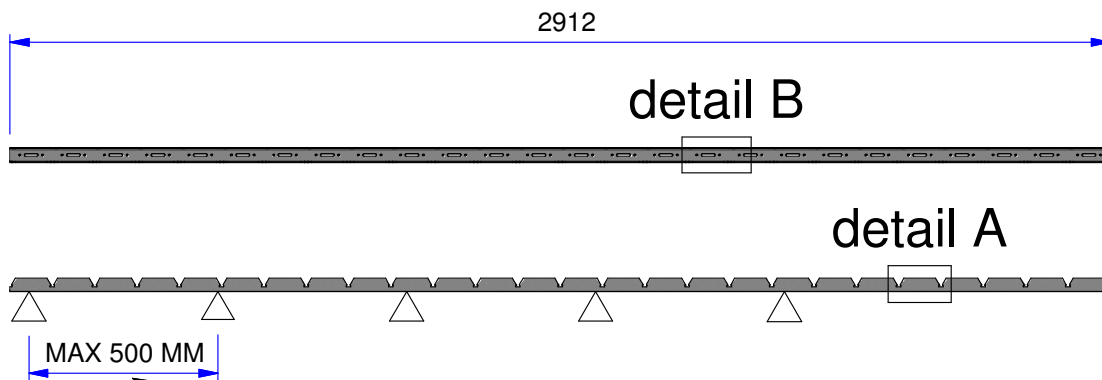


detail B



Bij de houders AF40 is de maximum afstand tussen de steunpunten 500 mm. Anders buigen ze door.

Dit kan een tegeldrager zijn, maar ook een houten of aluminium raster constructie.

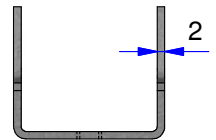


MAX 500 MM TUSSEN DE STEUNPUNTEN VOOR TYPE AH40

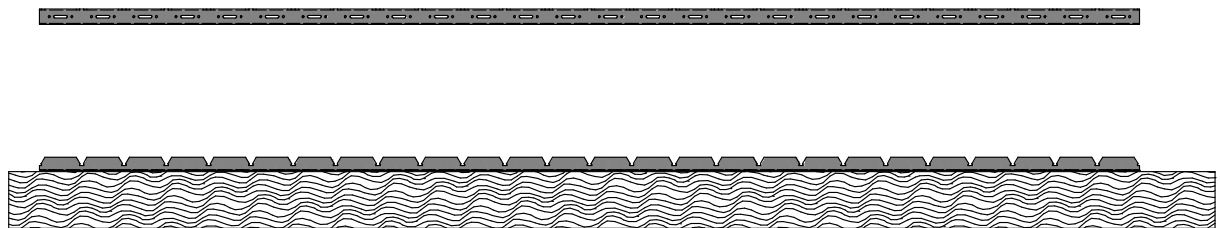
ALUPATH HOUDER

REF NR: AH40M

De houders bevatten gaten om ze aan een ondergrond vast te maken. Ze worden al of niet op de ondergrond geschroefd. Het platform kan zwevend gemonteerd worden. Het zit stevig genoeg in elkaar.



De houders AF40M moeten volledig ondersteund worden. Ze zijn dunner en kunnen daarom geen overbrugging dragen.



Hout of chape ondersteunende vloer

RANDPROFIEL HOUDERS

REF NR: AZK10 -- AZKS10

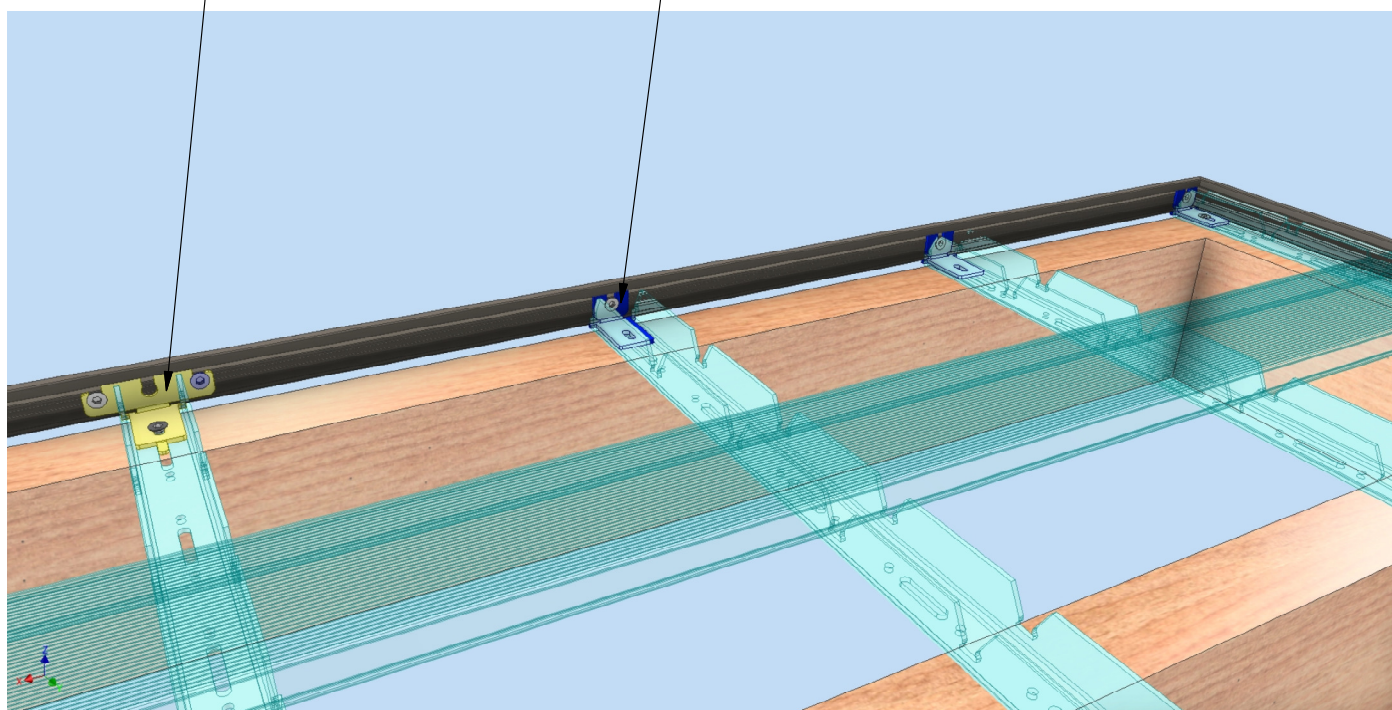
Indien een alupath randprofiel wordt geplaatst, zijn HIERVOOR enkele onderdelen.

AZKS10 is een zijstuk waarop de alupath profielen worden geklikt alsook het rand profiel.

AZK10 is een stuk dat om het eind van een houder kan gemonteerd worden. Hierop wordt dan de rand gevezen.

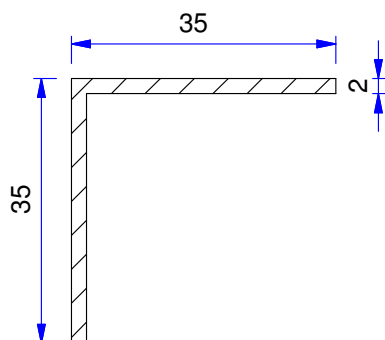
AZK10 KOPSTUK (om verbindingen te maken tusne zijprofielen)

AZKS10 KOPSTUK

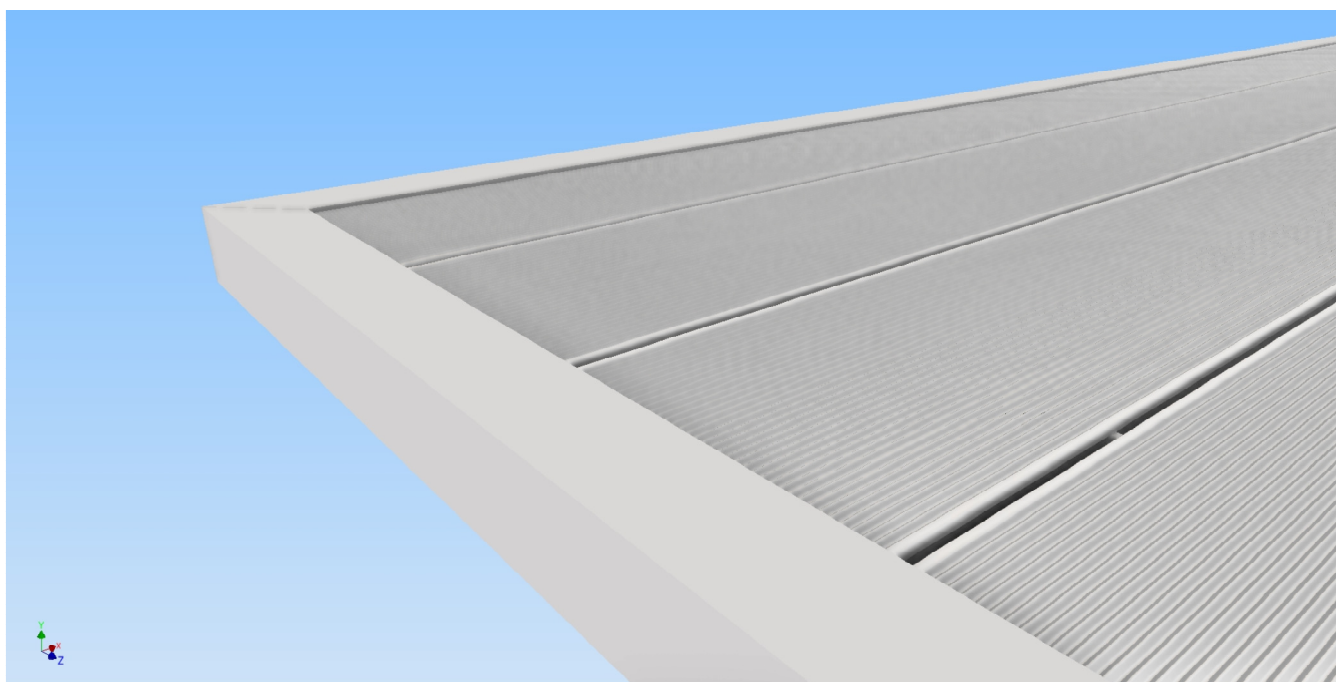


RANDPROFIEL alternatief

REF NR: AL30 - AL60



Indien een alupath randprofiel wordt geplaatst, is er een 2de mogelijkheid. Het betreft een L profiel dat op de randen wordt gelijmd. AL30 (3000mm lang) of AL60 (6000 mm lang) is 35 mm breed en 35 mm hoog.



UITZETTING MATERIAAL

De lengte van een alupath profiel **varieert in lengte** door invloed van **warmte**.

In de winter neemt het profiel de temperatuur aan van de omgeving.

In de zomer heeft stralingswarmte van de zon de grootste invloed.

Indien er geen verkoelende invloeden zijn, wind of schaduw, kan de temperatuur van de profielen oplopen tot 50° C. Hiervoor moet de zon bijna loodrecht op het oppervlak staan. Lichte kleuren hebben minder last van de straling.

Een Alupath profiel dat 1 meter lang is bij -20°, is bij 50° +/-2 mm langer.

-20° -- 1000 mm -- 5000 mm

15° -- 1001 mm -- 5004 mm

50° -- 1002 mm -- 5008 mm

De rvs houder wordt bij deze extremen 1 mm langer.

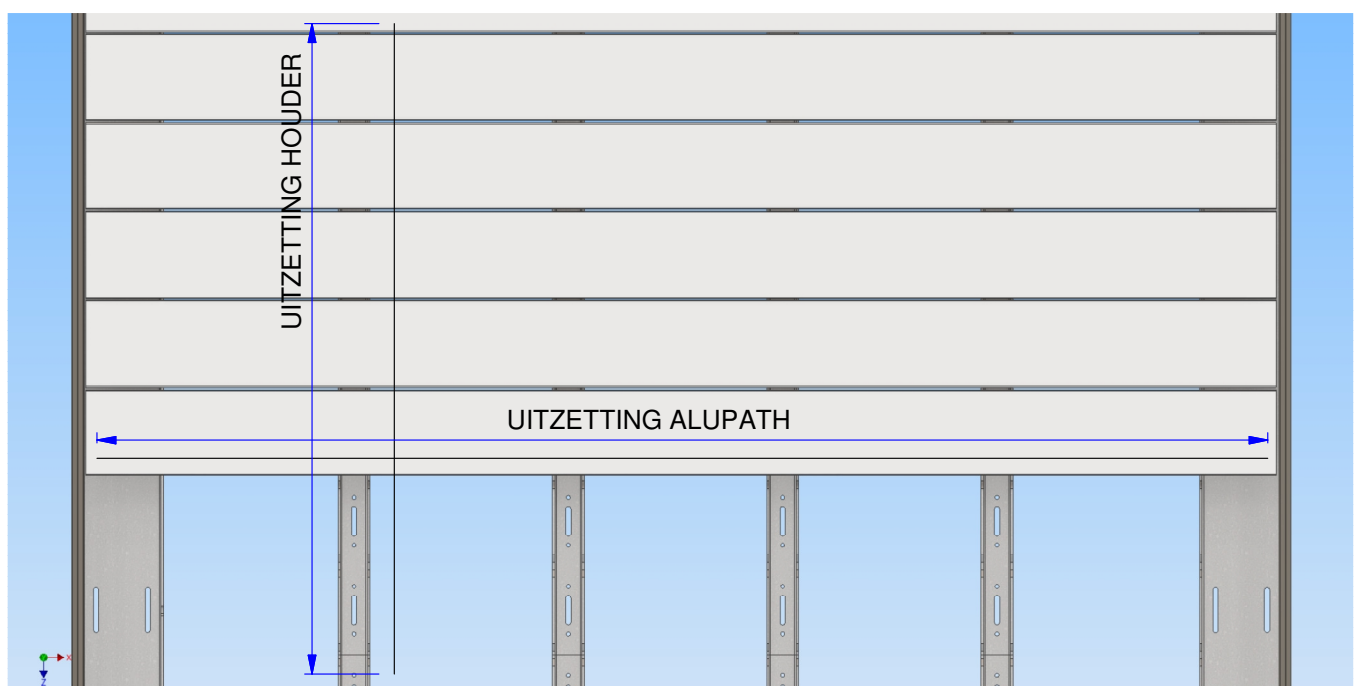
-20° -- 1000 mm -- 5000 mm

15° -- 1000 mm -- 5002 mm

50° -- 1001 mm -- 5004 mm

Een aluminium profiel van 6 meter lang wordt in de zomer 12 mm langer.

Als je het monteerd bij mooi weer in de zomer zal het alleen maar krimpen.



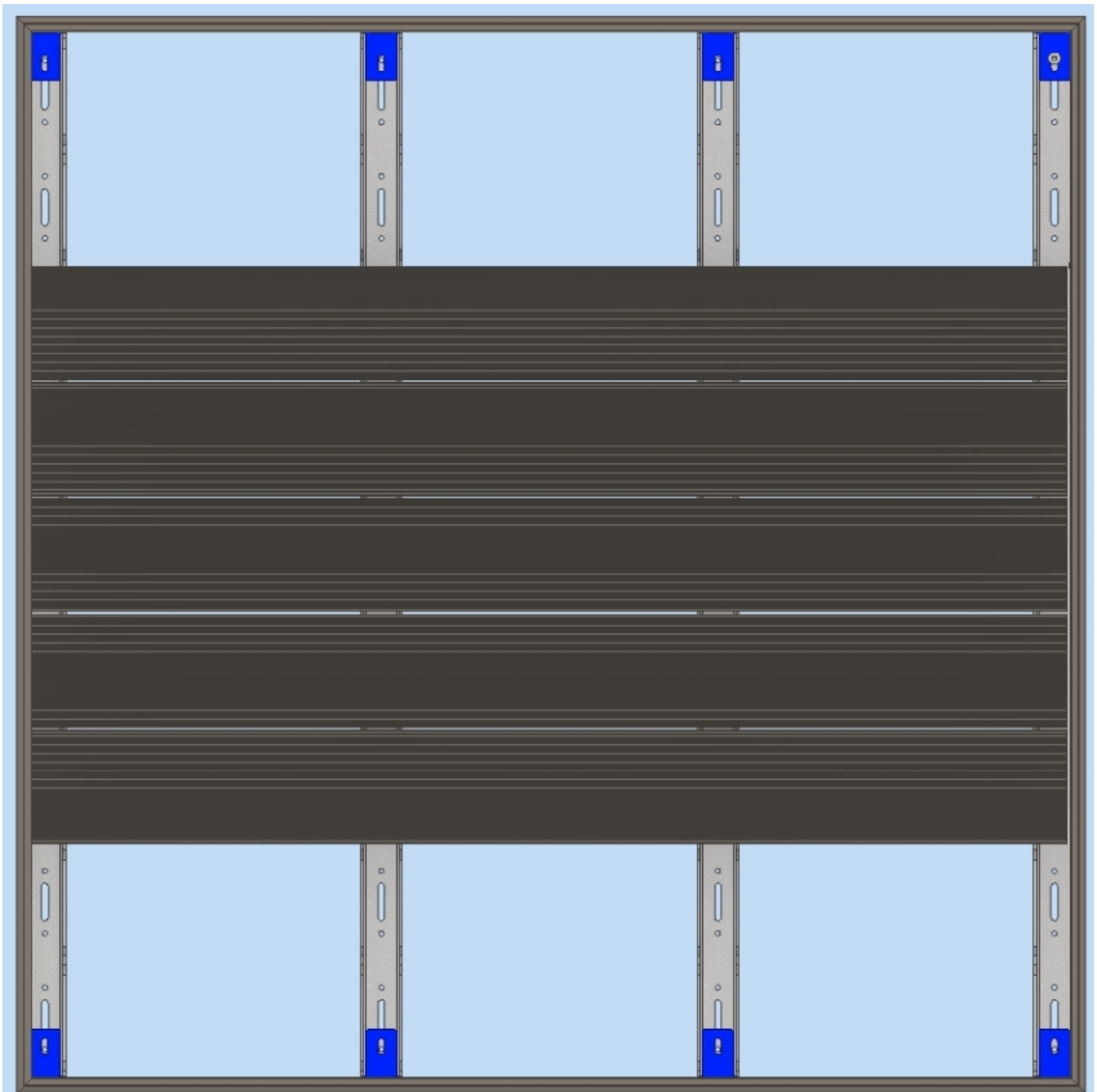
CASE 1

1 vierkante meter Alupath vloer met randafwerking rondom.

-
-
- 9 x alupath profiel APxx te verzagen uit beschikbare lengtes
- 4 x houder AH40 te verzagen uit 1 lengte van 26 tanden (2900 mm)

Omranding indien nodig

- 8 x kopstukjes voor randafwerking AZKS10 (blauw)
- 4 x randprofiel AR30 (hier stukken van 1 m) te verzagen uit lengtes van 3 of 6 m



CASE 2

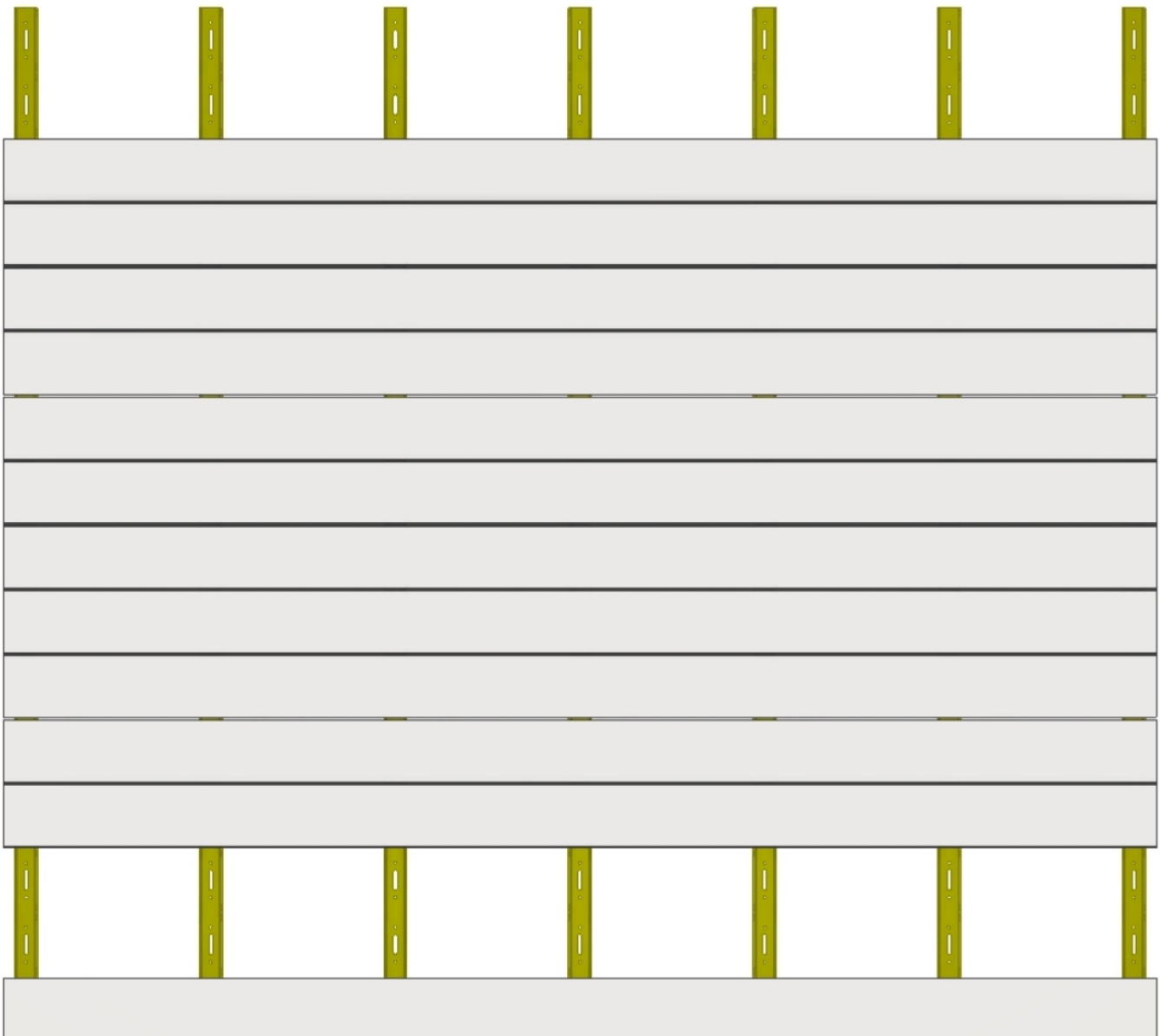
2m x 1.8m Alupath vloer zonder randafwerking rondom.

7 x houder AH40

16 tanden te verzagen uit 1 lengte van 26 tanden

maximum spatie tussen de houders is 300 mm

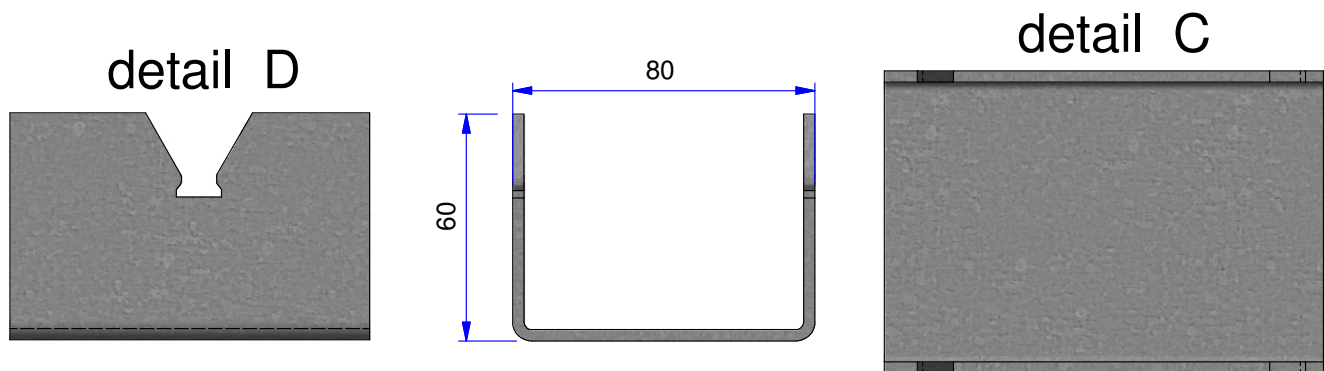
9 x alupath profiel APxx te verzagen uit beschikbare lengtes



ALUPATH HOUDER

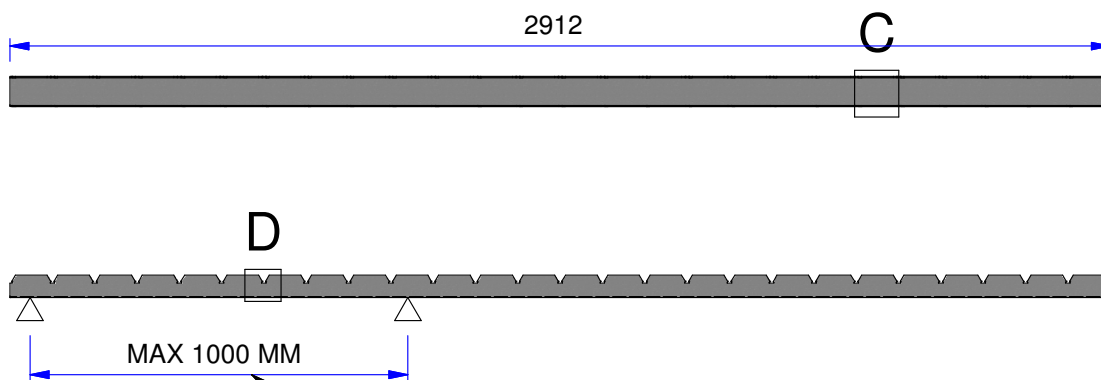
REF NR: AH80

Deze houders zijn breder en hoger. Ze zijn steviger en daarom geschikt om op een dakterras te gebruiken. Je moet maar 1 tegeldrager om de meter plaatsen. Zo gaat het vlugger vooruit bij het plaatsen.



Bij de houders AF80 is de maximum afstand tussen de steunpunten 1000 mm.

Dit kan een tegeldrager zijn, maar ook een houten of aluminium raster constructie.



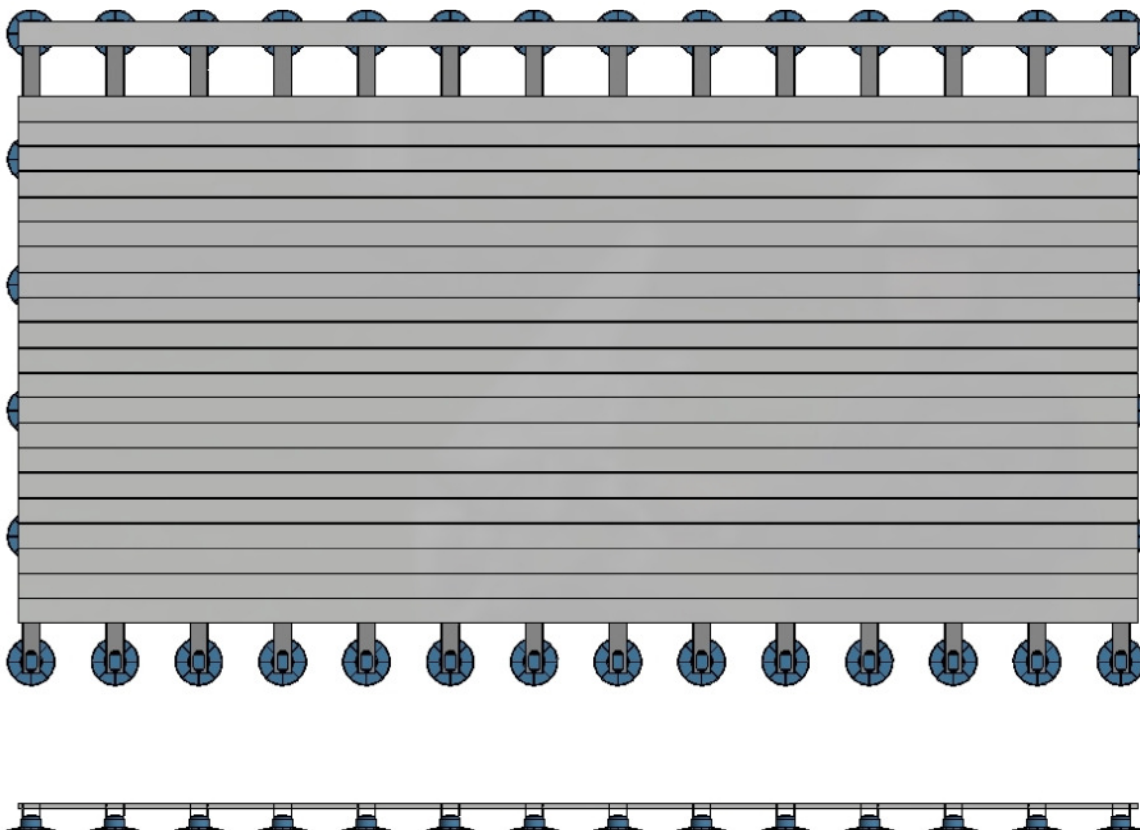
CASE 4

5m x 2.9m Alupath vloer zonder randafwerking rondom.

11 x houder 26 tanden AH 80

Deze worden op tegel dragers geplaatst. Elke meter 1 drager.
maximum spatie tussen de houders is 300 mm

26 x alupath profiel AHxx te verzagen uit beschikbare lengtes

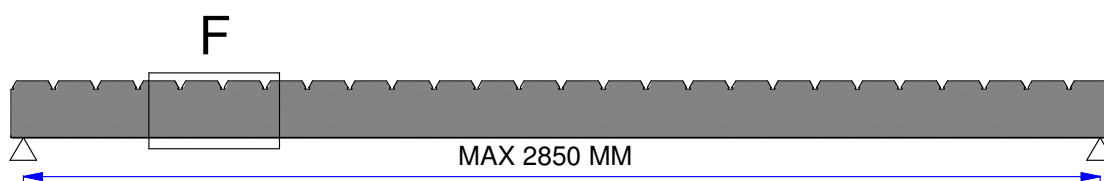
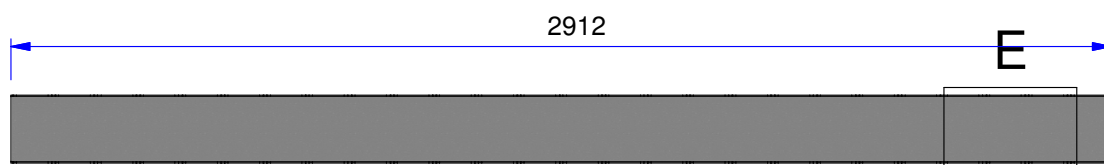
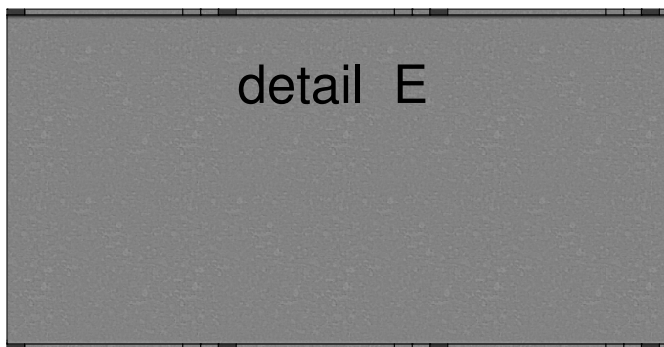
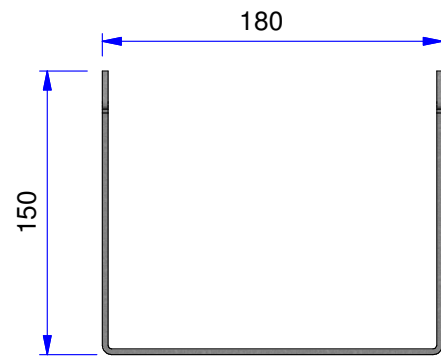
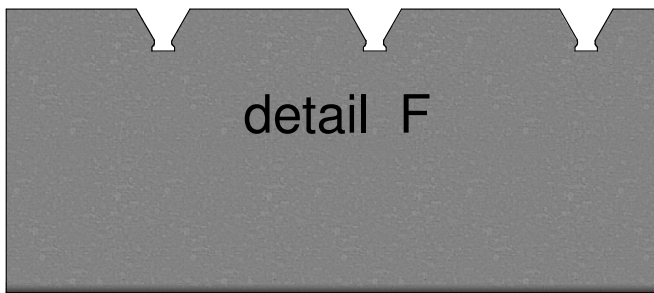


STEUNPUNTEN max 1 METER UIT ELKAAR

ALUPATH HOUDER

REF NR: AH180

Deze houders zijn gemaakt om een opening van 2.8 meter te overbruggen. Meestal te gebruiken bij het bouwen bruggetjes over vijvers.



MAX AFSTAND TUSSEN DE STEUNPUNTEN VOOR TYPE AH180

CASE 3

5m x 2.9m Alupath vloer zonder randafwerking rondom.

11 x houder 26 tanden AH 180

Deze zijn zelfdragend en hoeven alleen op de uiteinden afgesteund te worden
maximum spatie tussen de houders is 300 mm

26 x alupath profiel APxx te verzagen uit beschikbare lengtes

